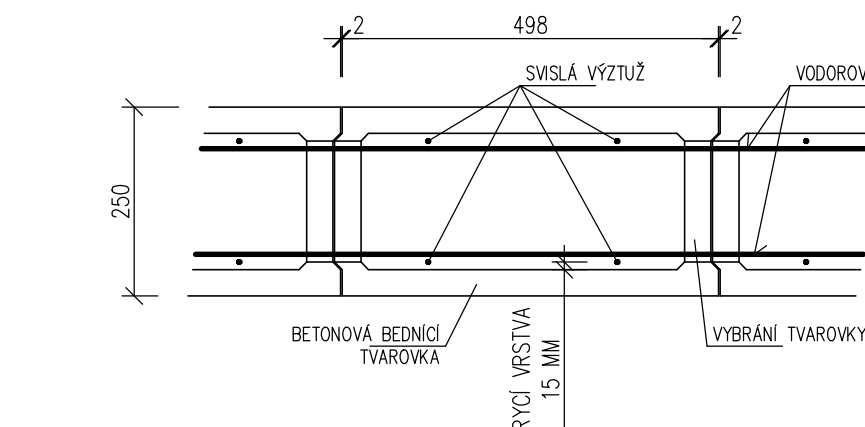
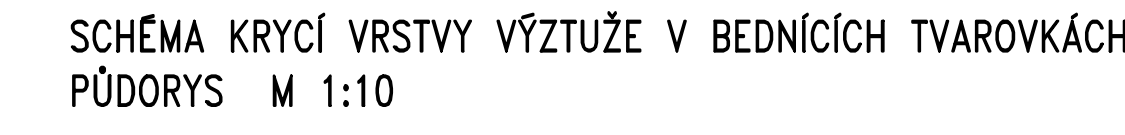


STĚNA NA OSE 1
POHLED A
M 1:25



1

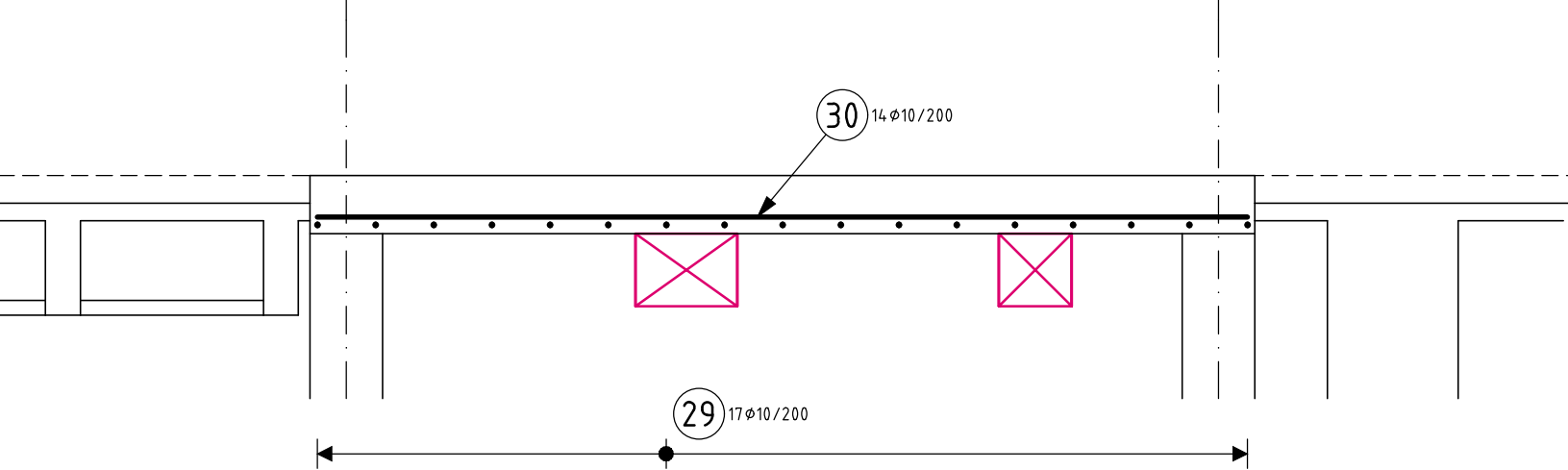


Figure 1 shows four horizontal bars representing different test conditions. Each bar is labeled with a number in a circle at the left end and a dimension at the right end. Bar 8 has a dimension of 805, 1779 mm, and 764 kN. Bar 16 has a dimension of 1600, 920 mm, and 514 kN. Bar 17 has a dimension of 1600, 1600 mm, and 504 kN. Bar 19 has a dimension of 1850, 1850 mm, and 700 kN. A vertical line with a double arrow is shown between bars 8 and 16.

Figure 1 shows four experimental conditions, each represented by a horizontal bar with a number in a circle at the right end. Below each bar, the number of trials (n) and the duration of each trial (L) are specified.

- Condition 25:** $n=1$, $L=1000\text{ms}$, 22ks
- Condition 26:** $n=1$, $L=2550\text{ms}$, 11ks
- Condition 27:** $n=1$, $L=1650\text{ms}$, 72ks
- Condition 28:** $n=1$, $L=3500\text{ms}$, 72ks

DETAIL A
M 1:25



Pol	Profil	D _{eko} [mm]	ks	B 500	
				B	10
x18	10	1750	704		1232.0
x16	10	920	50		46.0
x17	10	1600	90		144.0
x19	10	1850	180		333.0
x20	10	1400	78		109.2
x21	10	1150	6		6.1
x22	10	1020	6		18.4
x23	10	1270	24		30.5
x24	10	1200	22		26.4
x25	8	3100	244	756.4	
x26	8	2400	160	392.0	
x27	8	650	72	46.8	
x28	8	350	72	25.2	
x29	10	2550	17		43.4
x30	10	3200	14		44.8
CELKOVA DELKA			[m]	1220.4	2033.8
HMOTNOST			[kg]	481.6	1253.9
CELKOVA HMOTNOST			[kg]		1735.4

[illegible]

PŘED BETONÁŽÍ DO PRVKU VLOŽIT KOTEVNÍ VÝZTUŽ, VÝZTUŽ NAVAZUJÍCÍCH KONSTRUKCÍ A DALŠÍ ZABUDOVANÉ PRVKY. PROSTUPY A OTVORY BUDOU PROVEDENY DLE VÝKRESŮ TVARU.

POVRCHOVÁ ÚPRAVA: VIZ VÝKRESY TVARU A TECHNICKÁ ZPRÁVA

40,000 = 219,580 m.n.m.			
Revize	Vypracoval	Popsal revize	Datum
		Hlavní inženýr projektu: ING. MARTIN FROHEL Vedoucí projektant zakázky: ING. MARTIN FROHEL	
Investor: Nemocnice Klatov, příspěvková organizace Školní 208/202, 387 01 Klatov Tel.: 420 518 801 111 www.nemky.cz		Autorizace:	
Předmět: STATIKA	Zpracování dle: A4-27 PROJEKT TEAM spol. s r.o. Uchytkova 61/13, 624 00 Brno tel.: +420 540 210 522, mob.: +420 731 111 447 E-mail: info@projektteam.cz , ICO.28274175		
Odpovědný projektant: ING. PETER HANUŠ	Kontroloval: ING. LUKÁŠ ALEŠ		
Místo: REKONSTRUKCE GYNEKOLOGICKO-PORODNICKÉHO PAVILONU - VÝTAH V BUDOVĚ E	Zakazkové číslo: DPS 20-2025 Faek Datum: 08-2025 Stupeň: PRO PŘEDVĚZENÍ STAVBY Formát:		
Ověřil: PAVLON E - VÝTAH	SO 01		
Odesal:	Měřilo:		
VÝZTUŽ VÝTAHOVÉ ŠACHTY V1		1:25	Číslo výkresu: D.01.0.2-202